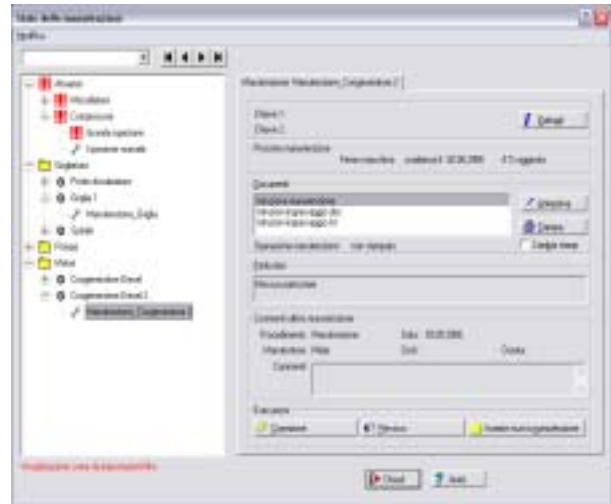


ACRON6 manutenzione preventiva

Il modulo per il controllo di cicli di manutenzione è uno strumento effettivo per migliorare il funzionamento continuo degli impianti e strutture di produzione.

Il **modulo di manutenzione** controlla i tempi di funzionamento, le ore di lavoro e la quantità di accensione di un numero illimitato di macchine.

- Semplice configurazione
- Acquisizione automatica dati
- Inserimento valori manuali
- Gestione dati macchina
- Report stato e storia macchina
- Istruzioni manutenzione
- Lista materiali
- Documenti macchina
- Documenti di manutenzione
- Lavori non prevedibili
- Rotazione macchine
- Manutenzioni disattivate
- Riconoscimento tramite colori
- Funzioni filtro
- Acquisizione tempo e costi



- Collegamento ottimizzato verso gli attuali sistemi di controllo (iFIX, InTouch, WinCC, PCS7).
- Collegamento diretto verso PLC und DDC (seriale, Profibus, Ethernet ecc.)
- Tramite la deposizione di documenti, il manutentore ha a disposizione automaticamente la documentazione (Istruzioni di manutenzione, fogli sicurezza, istruzioni di riparazione ecc.) necessaria per l' esecuzione delle manutenzioni.
- Protocolli, o istruzioni di manutenzione sia di testo o disegni possono essere depositati (per esempio: disegni di costruzione). Per questo può essere usato il designer interno per i formulari o un qualsiasi altro programma per l'elaborazione di testi (WinWord ecc.) o programmi di disegno.
- Il dialogo di manutenzione è diviso in modo chiaro in gruppi, macchine e manutenzioni. Questi livelli sono ordinati ad albero. Il colore dei gruppi, macchine e manutenzioni informa sullo stato di scadenza della manutenzione.



- Report o protocolli possono essere visualizzati o stampati in automatico. L'elaborazione di correzioni avvenute è facile e chiara.
- Possibilità di richiamo automatico moduli software collegati, z.B. Sistemi-GIS.